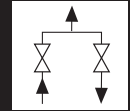


# Ventilblöcke / Manifolds



Körpersnummer  
body number

# 21

**Merkmale / features:**

DN max. 5 (8)  
PN max. 420 (6000 psi)  
T max. 250°C  
(T max. 450°C mit außenliegendem  
Spindelgewinde)  
(T max 450°C with external spindle thread)

Dieser 2-fach Ventilblock dient der Absperrung z.B. eines  
Druckanzeigers und der Test- oder Ausblasmöglichkeit.

*This 2-valve manifold has an isolation and a vent / calibration valve.*

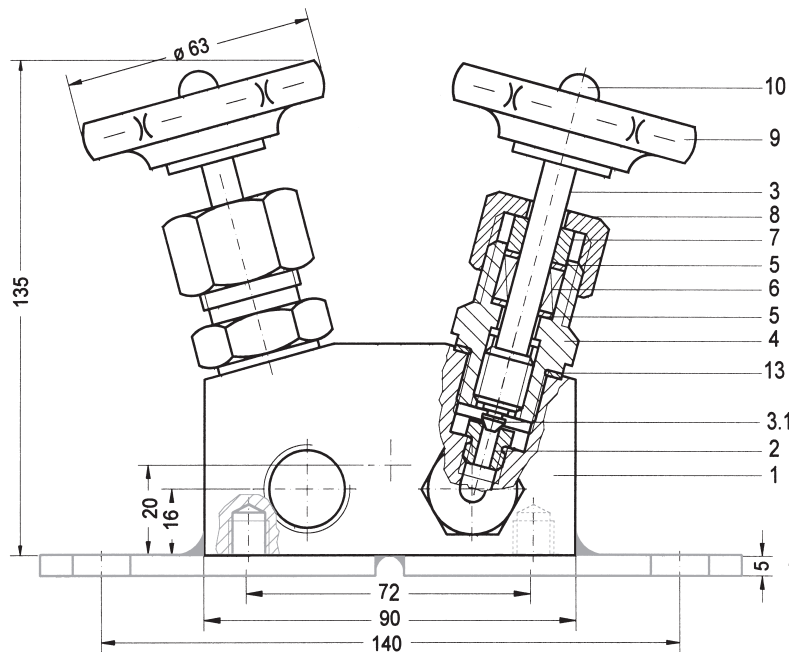
**Abbildung / scale 60%**

Diese Darstellung zeigt **beispielsweise** den Ventilblock mit Eingangs-, Ausgangs- und Testanschluß mit Innengewinde 1/2" NPT.  
Optional sind Laschen, Befestigungsgewinde und die Verschlußschraube.  
(Andere Anschlüsse und Erklärungen s. Seite V25)

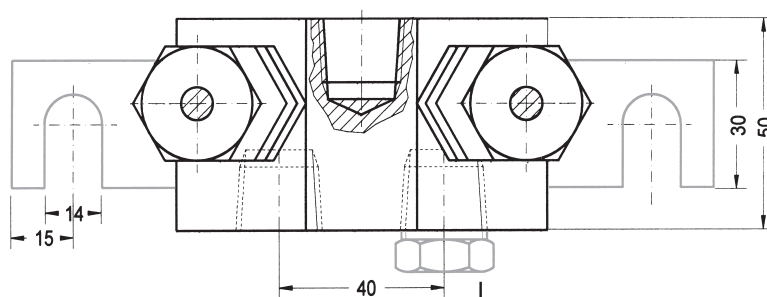
*This picture shows e.g. the manifold with inlet, outlet and test-connection 1/2" NPT f. Optional are brackets, fastening female thread and plug.  
(other connections and explanations s. page V25)*

**Best. Nr. für dieses Bspl.:**  
**Order no. for this example:**

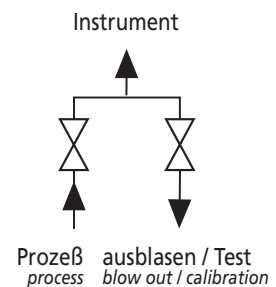
**V21?NININI12**



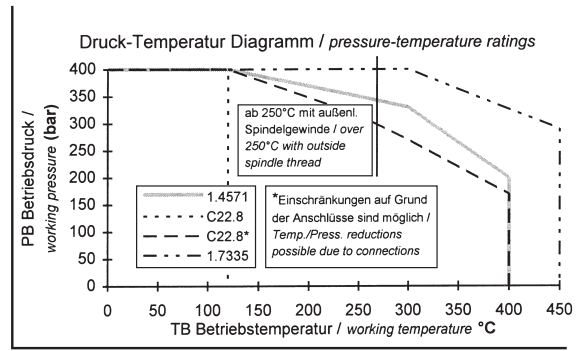
Befestigungslasche auf Wunsch  
bracket on request



Verschlußschraube auf Wunsch  
plug on request



- ✓ auswechselbarer rostfreier Sitz  
*interchangeable stainless steel seat*
- ✓ Rückdichtung der Spindel  
*back seal of the spindle*
- ✓ Kopfstückventil  
*screwed bonnet valve*
- ✓ außenliegendes Spindelgewinde möglich (Seite A27)  
*external spindle thread possible (page A27)*
- ✓ Faltenbalgausführung möglich (Seite A28)  
*with bellows available (page A28)*
- ✓ TA-Luft konform möglich  
*acc. to german TA-Luft possible*



**Bestellnummer / order number** (Beispiele siehe Seite V3 / examples see page V3)

Aufgrund der Anschlüsse, können Kürzungen in der Bestell-Nr. notwendig sein.  
Based on the connections, reductions of the order no. could be necessary.

V	21					
Bezeichnung <i>type</i>	Körpernummer <i>body number</i>	Code für Werkstoff <i>material code</i>	Code für Eingang <i>inlet-code</i>	Code für Ausgang <i>outlet-code</i>	Code für Testanschluß <i>test connection code</i>	Sonderzeichencode <i>special characters code</i>

**V = Ventilblock**  
*manifold*

Auf Seite V25 Ventilblock-Anschlüsse finden Sie die genauen Maße, Codes und Bezeichnungen der Ein- und Ausgänge.  
*On page V25 you will find detailed information and the order-code for the in- and outlet.*

**Code Sonderzeichen / special characters:**

- A** Außenliegendes Spindelgewinde / *external spindle thread*
- B** Befestigungssinnengewinde / *fastening female thread*
- F** Faltenbalg / *bellows*
- G** Griff (anstelle des Handrades)-Knebelform / *bar (instead of handwheel)*
- H** Handrad aus Stahlblech / *handwheel of steel sheet*
- L** Befestigungslasche / *bracket*
- PT** TA-Luft Ausführung / *german TA-Luft*
- S** Steckschlüssel / *T-bar key*

Erläuterungen Seite: A26 / *explanation page: A26*  
Weitere Sonderzeichen Seite A26 / *more special codes page: A26*

**Test- / Ausblas-Anschluß / test- / vent-connection**

Vorzugsweise wie Ein- und/oder Ausgangsanschlüsse; oder:  
*as in- and outlet; or:*

- P6** G3/8" evtl. mit Verschlusschraube  
*G3/8" possibly with plug*
- P7** 1/2-14 NPT evtl. mit Verschlusschraube  
*1/2-14 NPT possibly with plug*
- P8** 1/4-18 NPT evtl. mit Verschlusschraube  
*1/4-18 NPT possibly with plug*
- P1** Eingeschraubter Stutzen mit M20x1,5 Außen-  
gewinde mit Verschlusskappe DIN 16287 Form D  
*screwed stud with M20x1,5 male. Cap DIN 16287 form D*

**Stückliste / parts list:**

Teil Nr. <i>part no.</i>	Bezeichnung <i>designation</i>	Werkstoffe / <i>material</i>		Teil Nr. <i>part no.</i>	Bezeichnung <i>designation</i>	Werkstoffe / <i>material</i>	
		1	2			1	2
1	Körper <i>body</i>	1.0460 <i>A105</i>	1.4571 <i>316Ti</i>	6	Packung <i>packing</i>	Graphit <sup>1)</sup> <i>graphite</i>	PTFE <sup>2)</sup>
2	Sitz eingeschraubt <i>seat interchangeable</i>	1.4104 <i>430F</i>	1.4571 <i>316Ti</i>	7	Stopfbuchse <i>gland</i>	1.0715 <i>1213</i>	1.4571 <i>316Ti</i>
3	Spindel rollverdichtet <i>spindle roll sealed</i>	1.4104 <i>430F</i>	1.4571 <i>316Ti</i>	8	Überwurfmutter <i>union nut</i>	1.0715 <i>1213</i>	1.4571 <i>316Ti</i>
3.1	Kegel eingerollt beweglich <i>cone, rolled into, movable</i>	1.4034 <i>SS</i>	1.4571 <i>316Ti</i>	9	Handrad <i>handwheel</i>	Preßstoff <sup>3)</sup> <i>moulded plastic</i>	
4	Kopfstückgehäuse <i>screwed bonnet housing</i>	1.0501 <i>1035</i>	1.4571 <i>316Ti</i>	10	Mutter <i>nut</i>	Stahl verzinkt <i>galvanized steel</i>	1.4301 <i>SS</i>
5	Abstreifring <i>scraper ring</i>	Novapress		13	Dichtung <i>seal</i>	Weicheisen <i>mild steel</i>	1.4571 <i>316Ti</i>

1) Auf Wunsch: PTFE-Packung; max. 200°C für alle Armaturen oder 2) Öl- und Fettfreiheit: Sauerstoffpackung max. PN 250  
*On request: ptfе-packing; max 200°C for all fittings or 2) free of oil and grease: oxygen packing max. PN 250*  
 Auch mit TA-Luft Zulassung / *also acc. german TA-Luft*

3) Auf Wunsch: Stahlblech oder Knebelgriff  
*On request: steel sheet or tommy bar.*

21

Ventilblöcke  
Manifolds